



**ServiceWohnen**

**im Quartier Feierabendhäuser**



### Herzlich willkommen!

Wir freuen uns, Ihnen unsere Seniorenwohnanlage vorstellen zu dürfen.

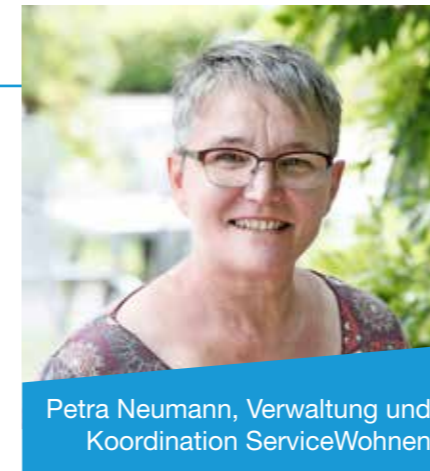
### Zufrieden alt werden im eigenen Zuhause

ServiceWohnen ist die optimale Wohnform für Senioren, die selbstständig leben, jedoch auf Komfort und ein Höchstmaß an Sicherheit nicht verzichten möchten.

Die Wohnqualität bestimmt gerade im Alter ganz entscheidend unsere Lebensqualität. Ein ausgewogenes Gleichgewicht zwischen Selbstständigkeit, Sicherheit und Geborgenheit macht das ServiceWohnen in unserem Quartier zu einem besonders attraktiven Wohn- und Lebensumfeld.

Durch Begegnungs- und Aufenthaltsorte sowie Freizeit- und Kulturangebote unterstützen wir Kontakt- und Kommunikationsbedürfnisse und ermöglichen gesellschaftliche, soziale und kulturelle Teilhabe.

Wenn sich Ihre persönliche Lebenssituation aufgrund von Erkrankung, Pflegebedürftigkeit oder ganz einfach altersbedingt verändert, punktet unser Quartierskonzept mit unterschiedlichen Versorgungsangeboten im unmittelbaren Wohnumfeld.



Petra Neumann, Verwaltung und Koordination ServiceWohnen



Elisabeth Kraudzun Koordination ServiceWohnen

Gerne stehen wir Ihnen für ein persönliches Beratungsgespräch und eine Hausführung zur Verfügung. Wir freuen uns auf Ihren Besuch oder Ihren Anruf. Unsere Beratung ist für Sie kostenfrei und unverbindlich.

Telefon: 02302 589-5133  
Mail: [fah.servicewohnen@diakonie-ruhr.de](mailto:fah.servicewohnen@diakonie-ruhr.de)

### Wohlfühlen im Quartier

Sie wohnen am nördlichen Rand der Wittener Innenstadt, umgeben von viel Grün. Ob in der Umgebung von Witten oder im Quartier selbst – es gibt vielfältige Möglichkeiten, die Natur vor Ort zu entdecken. Der angrenzende frei zugängliche Schwesternpark gilt als absoluter Geheimtipp für Erholung und traumhafte Spaziergänge zu jeder Jahreszeit.

Die Seniorenwohnanlage besteht aus drei Wohngebäuden mit insgesamt 115 Wohnungen. Der angrenzende begrünte Innenhof mit Brunnen und Sitzgelegenheiten bietet Aufenthaltsmöglichkeiten zur Erholung und Begegnung. Ebenso lädt das Café am Schwesternpark und der Garten des Altenzentrums mit seiner sonnigen Terrasse zum Verweilen ein.



### Verkehrsanbindung

Genießen Sie die Nähe zur Wittener Innenstadt und profitieren Sie von dem ganz besonderen Standort des Quartiers. Nahezu perfekt ist die Anbindung an den öffentlichen Nahverkehr: Die Haltestellen Ziegelstraße und Diakonissenstraße sind fußläufig in nur wenigen Minuten erreichbar. Die Buslinien 371 und 375 bringen Sie innerhalb von zehn Minuten in die Innenstadt bzw. zum Wittener Hauptbahnhof.



**Versorgungssicherheit, was heißt das?**

**Wohnen und Wohnumfeld**

Barrierefreie und barrierearme Wohnungen, gemeinschaftsorientiertes Wohnen, ServiceWohnen

**Soziale und kulturelle Teilhabe**

Differenzierte Angebote für Freizeit, Kultur und Bildung, Cafés, Feste und Feiern im Jahreslauf

**Nahversorgung**

Lieferservice, mobile Einkaufsmöglichkeit, Mittagstisch, Essen auf Rädern

**Erreichbarkeit und Mobilität**

Barrierefreie Haltestelle ÖPNV fußläufig erreichbar, barrierearmes Wegenetz

**Gesundheit und Wohlbefinden**

Kurze Wege zu Haus- und Fachärzten, Apotheke, Friseur, Fußpflege, Therapeuten etc.

**Information und Beratung**

Beratungsnetzwerk, wegweisende und auch aufsuchende Beratung

**Pflege und Betreuung**

Ambulanter Pflegedienst, hausnahe Dienstleistungen, Tagespflege, Kurzzeitpflege, Langzeitpflege

**Beruhigende Aussichten**

Sie möchten in einer altersgerechten Umgebung mit einem Höchstmaß an Sicherheit und Unabhängigkeit leben?

Unser Quartier bietet Ihnen durch unterschiedliche Versorgungsformen ein hohes Maß an Versorgungssicherheit und Barrierefreiheit. Die vernetzten Strukturen der zentralen Pflegedienstleister vor Ort bieten optimale Voraussetzungen für eine bedarfsgerechte Versorgung, um möglichst lange selbstbestimmt leben zu können.

Das Prinzip „Alles im Quartier“ bietet viele Pluspunkte, die Ihnen das Leben angenehm und sorgenfreier machen. Für Ihre Angehörigen ist es ein gutes Gefühl zu wissen, dass Sie gut versorgt sind, wenn sie selbst nicht immer da sein können.



**ServiceWohnen**  
Telefon: 02302 589-5133

Das barrierefreie Wohnen im geschützten Quartier bietet Ihnen Vertrautheit, Sicherheit und Geborgenheit.



**Tagespflege**  
Telefon: 02302 589-5110

Sie können weiterhin in der häuslichen Umgebung wohnen und die Tage in unterhaltsamer Gemeinschaft verbringen.



**Kurzzeitpflege**  
Telefon: 02302 589-5555

Sie benötigen kurzfristig Unterstützung oder Zeit für Entscheidungen? Hier können sie sich die Zeit nehmen.



**Langzeitpflege**  
Telefon: 02302 589-5555

Für eine dauerhafte gesundheitliche und pflegerische Versorgung steht bei uns die aktivierende Pflege im Mittelpunkt.



**Ambulante Pflege**  
Telefon: 0234 922090

Wir kommen zu Ihnen nach Hause und unterstützen Sie kurz- oder langfristig, ganz nach Ihren individuellen Bedürfnissen.



**Ev. Krankenhaus Witten**

Das Ev. Krankenhaus im Quartier sichert kurze Wege für den Notfall oder für ambulante und stationäre Behandlungen.



### Ein Zuhause zum Wohlfühlen

In einem gepflegten, angenehmen Ambiente mit vielen Annehmlichkeiten lässt es sich gut leben, unabhängig und selbstbestimmt – so, wie Sie sich Ihren wohlverdienten Ruhestand vorstellen.

Der zentral gelegene Gemeinschaftsraum bietet der Hausgemeinschaft die Möglichkeit sich zu begegnen und eine gute Kultur des Miteinanders zu entwickeln.

Ebenso kann der Raum für private Feiern oder nachbarschaftliche Aktivitäten genutzt werden.

Für Ihre Sicherheit sorgen eine Gegensprechanlage, Sicherheitsschließanlage und Rauchmelder zur Brandfrüherkennung.

Heizung, Wasser und Strom werden pro Wohnung gesondert erfasst und abgerechnet.

#### Haus 2

3 Etagen mit insgesamt 21 Wohnungen  
Wohnungsgrößen: 37 bis 57 Quadratmeter  
Gemeinschaftsraum: 180 Quadratmeter  
Es ist ein Wohnberechtigungsschein erforderlich.

#### Haus 3

5 Etagen mit insgesamt 39 Wohnungen  
Wohnungsgrößen: 47 bis 57 Quadratmeter  
Für einen Großteil der Wohnungen ist ein Wohnberechtigungsschein erforderlich.

#### Haus 4

4 Etagen mit insgesamt 55 Wohnungen, davon sind 8 Wohnungen besonders rollstuhlgerecht  
Wohnungsgrößen: 44 bis 80 Quadratmeter



Alle Wohnungen barrierefrei, mit Balkon oder Terrasse

Abstellmöglichkeiten in den Wohnungen, teilweise im Keller

Alle Wohnungen mit klarer Raumaufteilung (keine Doppelfunktion einzelner Räume)

Hochwertige Bodenbeläge, Vinyl-Planken und moderne helle Fliesen

Telefon, Kabel und Internet im Wohn- und Schlafzimmer

Sanitärausstattung mit rutschfesten Bodenfliesen, bodengleiche Dusche, Halte-/Stützgriffe, Einhebelmischbatterie, teilweise Handtuchheizkörper, teilweise Waschmaschinenanschluss

Gas-Zentralheizung mit eigenen Heizungs-, Strom- und Wasserzählern für jede Wohnung

Gemeinschaftsraum

Gemeinschaftswaschkeller mit Münzwaschmaschine und Münztrockner

Abstellraum und Ladestation für elektrische Rollstühle

Elektrische Eingangstüren

Teilweise elektrische Rollläden

Gegensprechanlage

Rauchmelder

Fahrstühle in alle Etagen einschl. Keller

49 Parkplätze

# SERVICE Inklusiv

*Unser Betreuungskonzept mit umfangreichen Serviceleistungen, die in der Servicepauschale enthalten sind, ist das Herzstück unseres ServiceWohnens.*

Über das ServiceWohnen-Büro erreichen Sie von Montag bis Freitag Ihre Ansprechpersonen. In der wöchentlichen Sprechstunde haben unsere Koordinatorinnen stets ein offenes Ohr für Ihre Anliegen.

Vor und nach Ihrem Einzug bieten wir ein umfangreiches Informations- und Beratungsangebot zur Bedarfsplanung und Organisation von Alltagshilfen an.

Wir unterstützen Sie bei der Vermittlung von hausnahen Dienstleistungen, Hausnotruf oder unserem ambulanten Pflegedienst.

Auf Wunsch führen wir Wohlfühlbesuche oder regelmäßige Wohlfühlrufe zu Ihrer Sicherheit und Ihrem Wohlbefinden durch. Auch präventive Hausbesuche sind möglich, um Versorgungslücken frühzeitig zu erkennen und diesen dann individuell zu begegnen.

In Absprache mit Ihnen versorgen wir Ihre Wohnung, wenn Sie länger nicht da sind.

Wartung, Instandhaltung und kleine Reparaturen in der Wohnung werden über den Hausmeisterservice organisiert. Für die Wohnanlage ist eine Hausmeisterhotline eingerichtet.

Auch um die Pflege der Außenanlage, Müllentsorgung, Winterdienst und die Reinigung der gemeinschaftlich genutzten Räume und Freiflächen müssen Sie sich nicht sorgen, dies ist alles für Sie organisiert.



*Wir fördern eine lebendige und gesellige Hausgemeinschaft*

Das Gespräch, der Kaffeeklatsch, die Spielrunde, der Plausch im Treppenhaus, all das ist uns wichtig für die Lebensqualität und ein lebendiges Miteinander.

Wir unterstützen Sie bei nachbarschaftlichen Aktivitäten und laden Sie auch herzlich zu unseren organisierten Freizeit-, Bildungs- und Kulturangeboten ein.

Ob sportliche Aktivitäten, jahreszeitliche Feste, Multivision, Konzerte, Vorträge oder Ausstellungen – wir gestalten für Sie ein abwechslungsreiches Programm.



„Tu deinem Körper etwas Gutes, damit die Seele Lust hat, darin zu wohnen.“

Teresa von Ávila

**Besondere Highlights**

Mit unseren über das Jahr wechselnden kulinarischen Highlights wollen wir besondere Genussräume schaffen, in denen sich Menschen gerne begegnen.

Die kulinarischen Angebote sind in der Regel kostenpflichtig und mit Anmeldung, ein regelmäßiger Blick auf die Infotafeln lohnt sich.



Lust auf Duft, Wellness und Entspannung in der Welt der Düfte.

Erleben Sie mit unserer Aromapflege-Fachkraft die Welt der Düfte als ergänzendes Element der Gesundheitsprävention.



Über das Altenzentrum und unser Kooperationsnetzwerk können Sie weitere Wahlleistungen, die Ihren Alltag erheblich erleichtern, ganz Ihren individuellen Bedürfnissen und Wünschen entsprechend kostenpflichtig in Anspruch nehmen.

Offener Mittagstisch, Essen auf Rädern und Cateringservice für Ihre privaten Festivitäten über unsere hauseigene Küche

Ambulanter Pflegedienst Diakonie Ruhr

Vermittlung Hausnotruf

Hauseigener Friseur des Altenzentrums

Fußpflege

Lieferservice Boni Center

Lieferservice Adlerapotheke

Lieferservice Wasserman-Getränke

Wäscheservice Wäscherei Frickmann

Mobiler Verkaufswagen Hof Hörnemann

Eiswagen Eiscafé Vizzini

Bewegungsbad im Ev. Krankenhaus



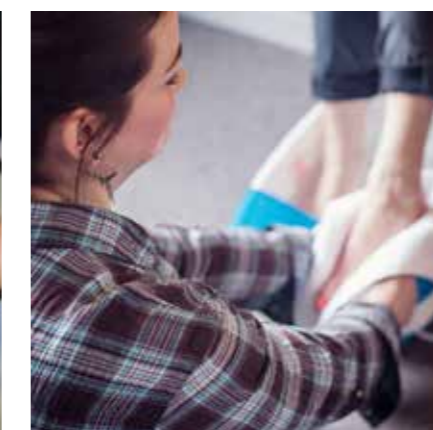
Frühstücksbuffet, geselliger Start in den Tag.



Restaurantabend, Gaumenfreude mit einem 3-Gänge-Menü.



Herzflüster, kochen und klönen, Andreas Vincke und Gäste.



*„Ich bleibe neugierig, so finde ich neue Interessen, Bekanntschaften und Freundschaften.“*

*Gemeinsam aktiv sein – dazugehören und mitmachen*

Aktiv bleiben ist der Schlüssel zu möglichst langer Selbstständigkeit und Gesundheit. Freude, Begeisterung, Erfahrungen miteinander teilen, voneinander lernen und gemeinsame Erlebnisse gestalten bringt Lebensfreude und Lebensqualität.

Wir möchten mit unserem Freizeit-, Bildungs- und Kulturangebot Aktivität, Kommunikation und soziale Kontakte fördern, um dem Phänomen der Isolierung im Alter entgegenzuwirken. Dabei ist uns ein empathisches und wertschätzendes Miteinander aller Beteiligten wichtig.

Kaffeenachmittage, Singen, Spielrunden, Kegeln mit der Wii-Konsole, Curling, Boccia, Feste und Feiern, all das bereichert unseren Alltag und trägt dazu bei, dass Menschen gesellig und aktiv zusammenkommen. Höhepunkte im Jahreslauf sind unser Sommerfest und unser Weihnachtsmarkt.



*Jeder kann, niemand muss*

Wir schätzen die Fähigkeiten, Erfahrungen und Talente unserer Senioren sehr. Wer sich engagieren möchte, kann dies auf vielfältige Weise tun.

Sie möchten sich mit Nachbarn regelmäßig zum Curling oder Wii-Kegeln treffen? – wir unterstützen Sie und stellen Ihnen unser Equipment gerne zur Verfügung.

Sie lieben schöne Tischgestaltung und würden gerne bei den Vorbereitungen unserer Feiern helfen? – wir freuen uns auf Sie!

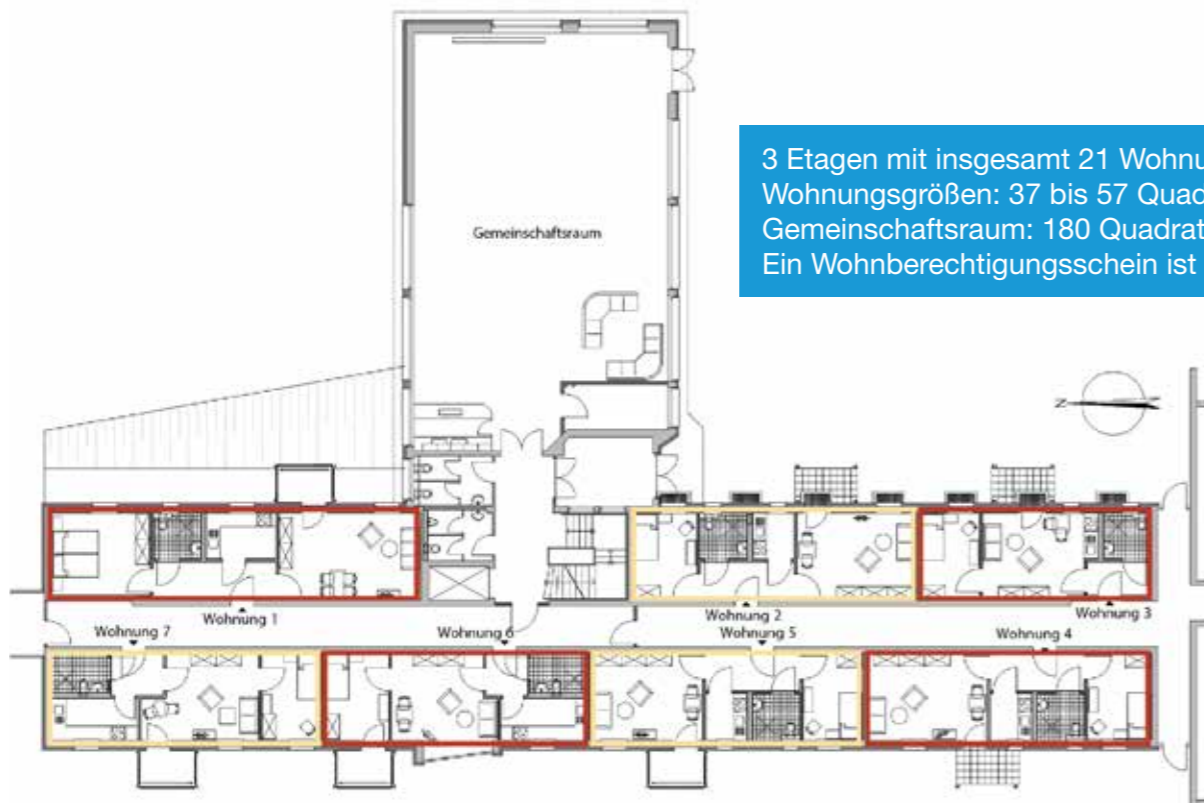
Sie möchten ein Ehrenamt übernehmen? – wir stellen gerne den Kontakt zu unserer Ehrenamtskoordinatorin her.



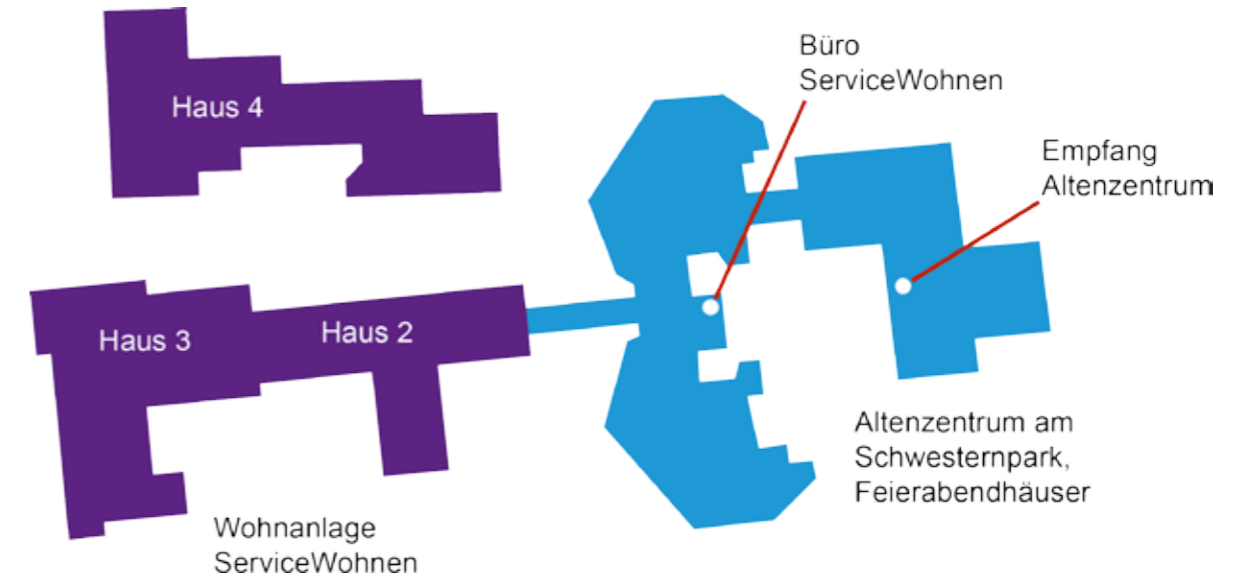
*Offener Bücherschrank*

Hier kann sich jeder nach Belieben Bücher ausleihen, oder wenn Platz ist, eigene ausgelesene Bücher hineinstellen. Recycling im Doppelpack - in der immer geöffneten Telefonzelle können neben Büchern auch Musik- oder Hörspiel-CDs und DVDs getauscht werden.





3 Etagen mit insgesamt 21 Wohnungen  
 Wohnungsgrößen: 37 bis 57 Quadratmetern  
 Gemeinschaftsraum: 180 Quadratmeter  
 Ein Wohnberechtigungsschein ist erforderlich.



**Wohnungstyp 1**  
 ca. 57,4 qm

Küche, Wohnen/Essen,  
 Schlafen, Bad, Flur,  
 Balkon, zzgl. Kellerraum





**Wohnungstyp 2**

ca. 44,3 qm

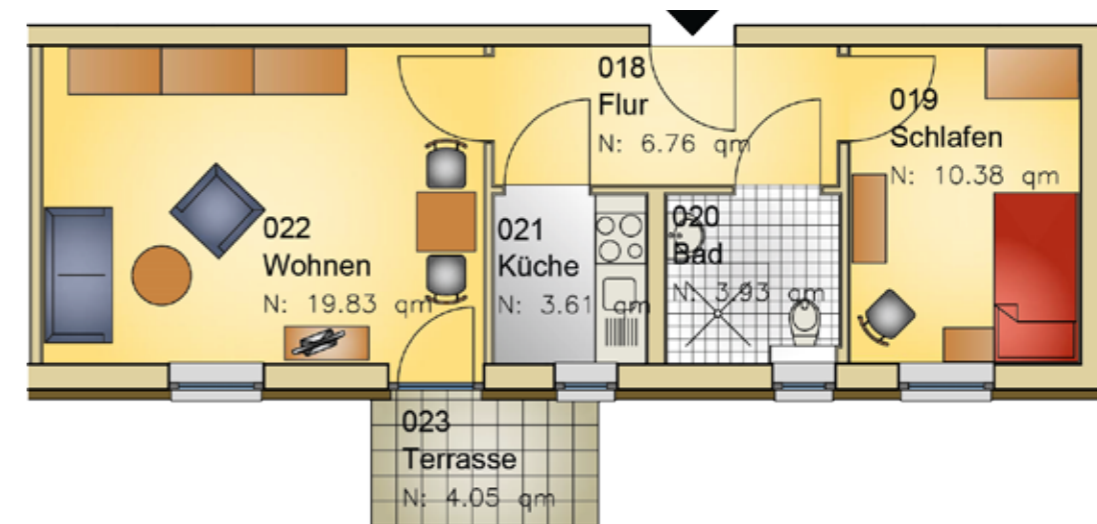
Küche, Wohnen/Essen,  
Schlafen, Bad, Flur,  
Balkon, zzgl. Kellerraum



**Wohnungstyp 4**

ca. 45 qm

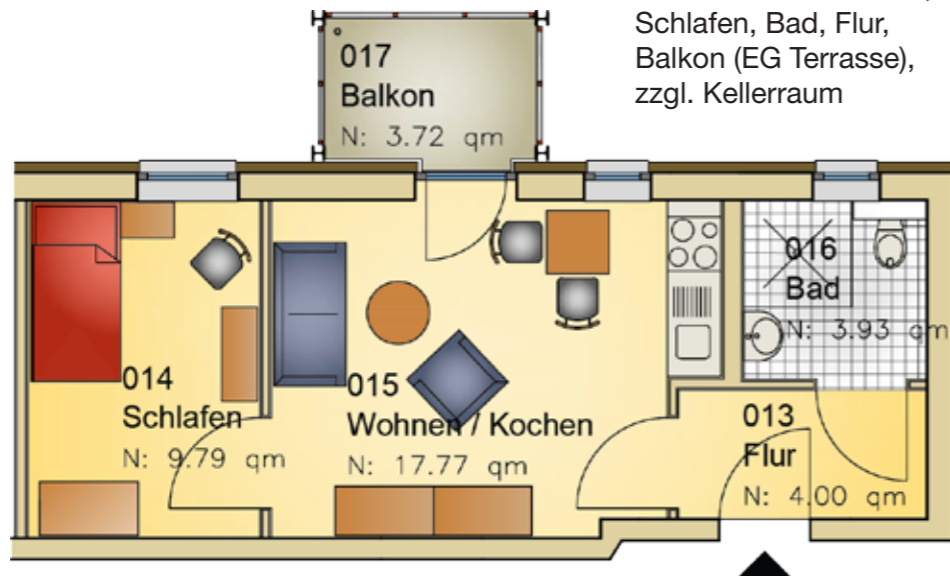
Küche, Wohnen/Essen,  
Schlafen, Bad, Flur,  
Terrasse, zzgl. Kellerraum



**Wohnungstyp 3**

ca. 35,8 qm

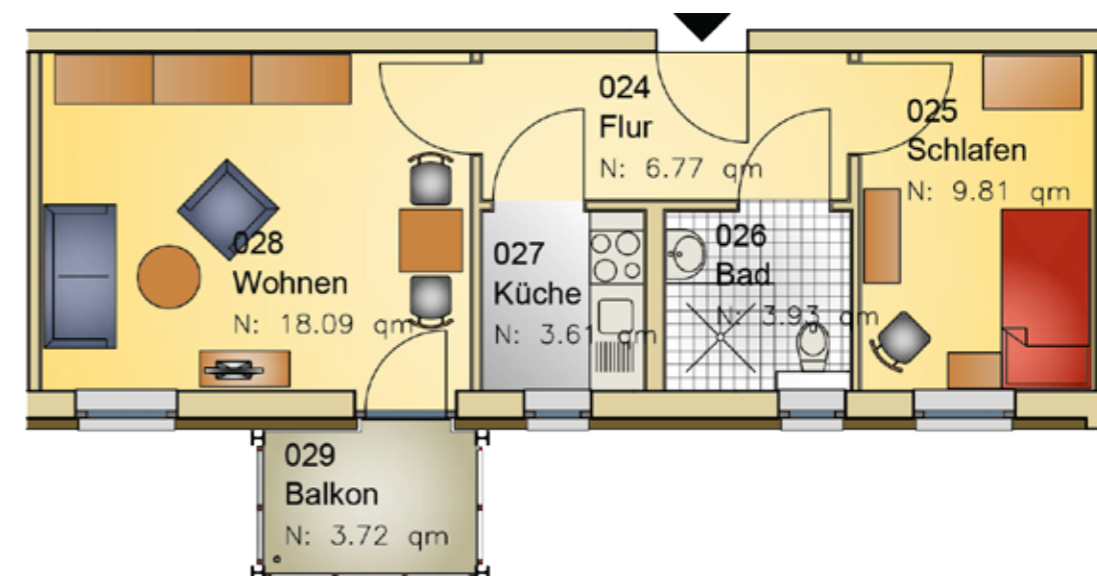
Küche/Wohnen/Essen,  
Schlafen, Bad, Flur,  
Balkon (EG Terrasse),  
zzgl. Kellerraum



**Wohnungstyp 5**

ca. 42,4 qm

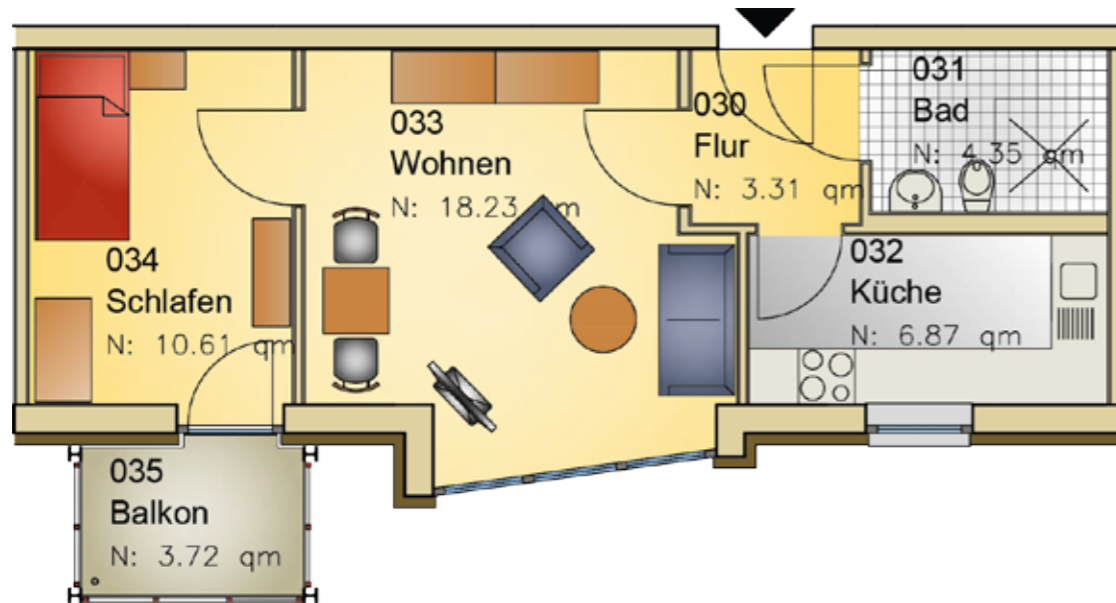
Küche, Wohnen/Essen,  
Schlafen, Bad, Flur,  
Balkon, zzgl. Kellerraum



**Wohnungstyp 6**

ca. 43,6 qm

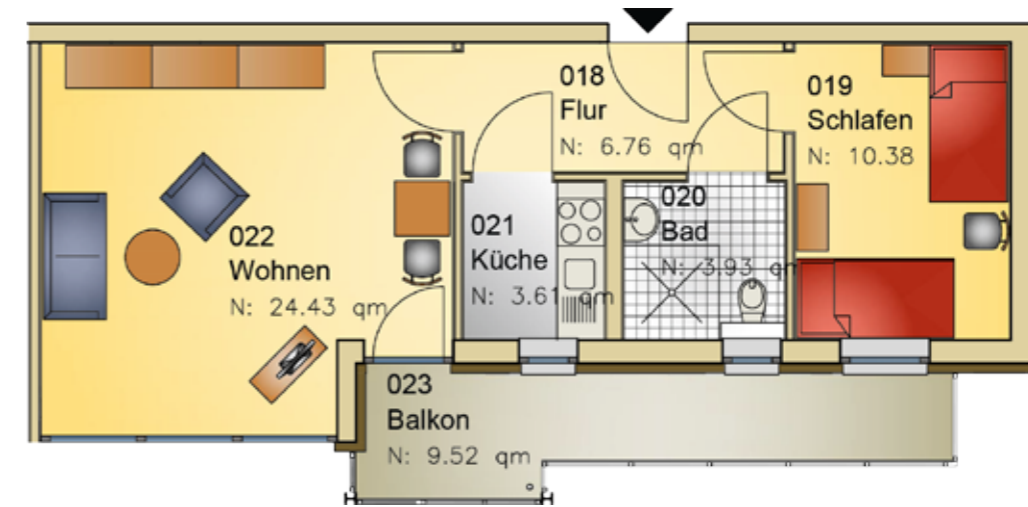
Küche, Wohnen/Essen,  
Schlafen, Bad, Flur,  
Balkon, zzgl. Kellerraum



**Wohnungstyp 8**

ca. 50,7 qm

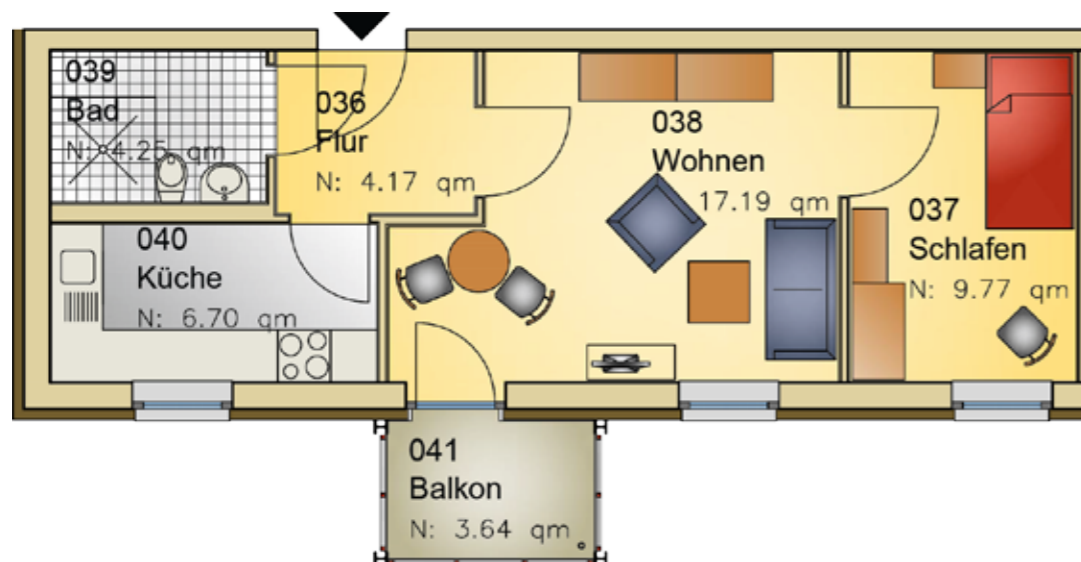
Küche, Wohnen/Essen,  
Schlafen, Bad, Flur,  
Balkon, zzgl. Kellerraum



**Wohnungstyp 7**

ca. 42,2 qm

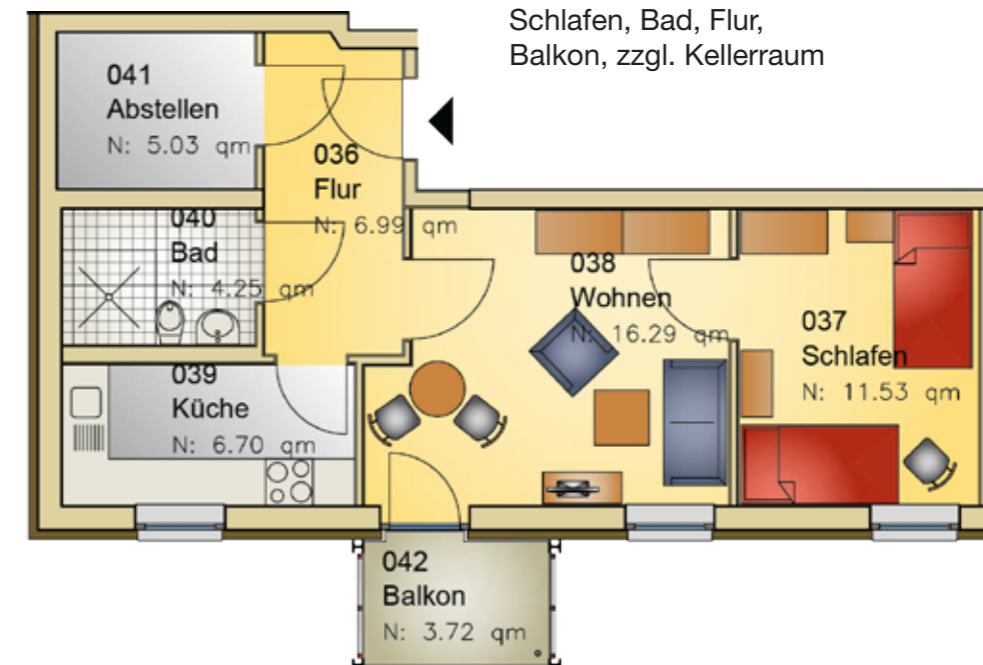
Küche, Wohnen/Essen,  
Schlafen, Bad, Flur,  
Terrasse, zzgl. Kellerraum



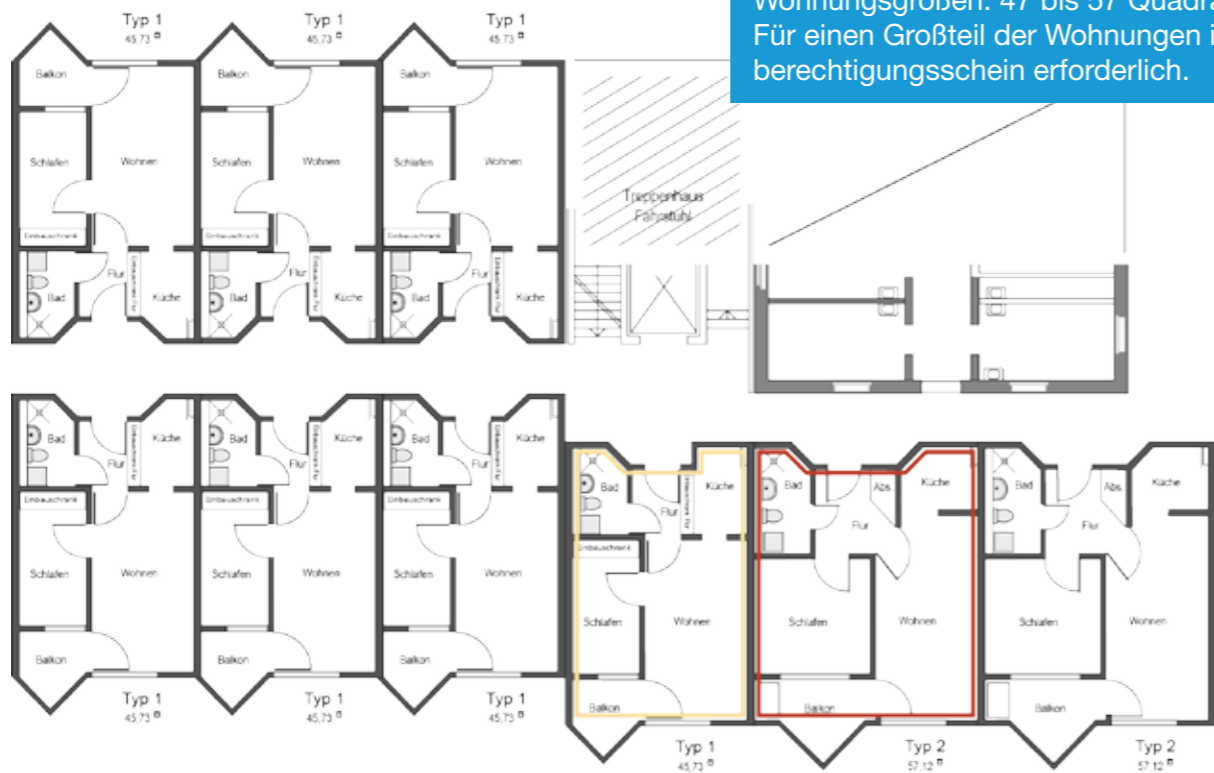
**Wohnungstyp 9**

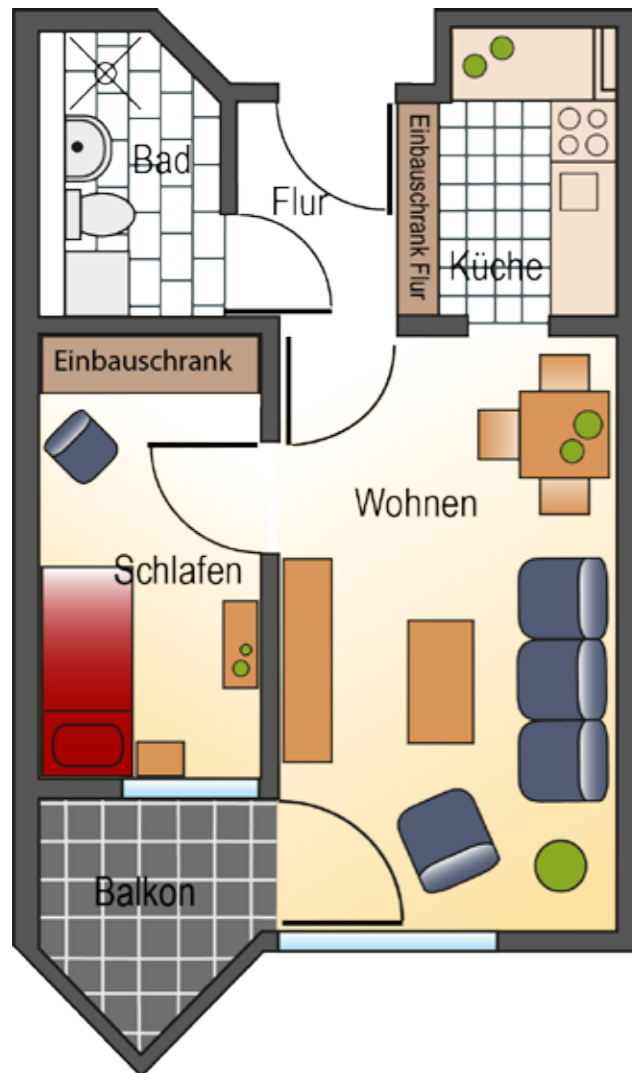
ca. 50,8 qm

Küche, Wohnen/Essen,  
Schlafen, Bad, Flur,  
Balkon, zzgl. Kellerraum



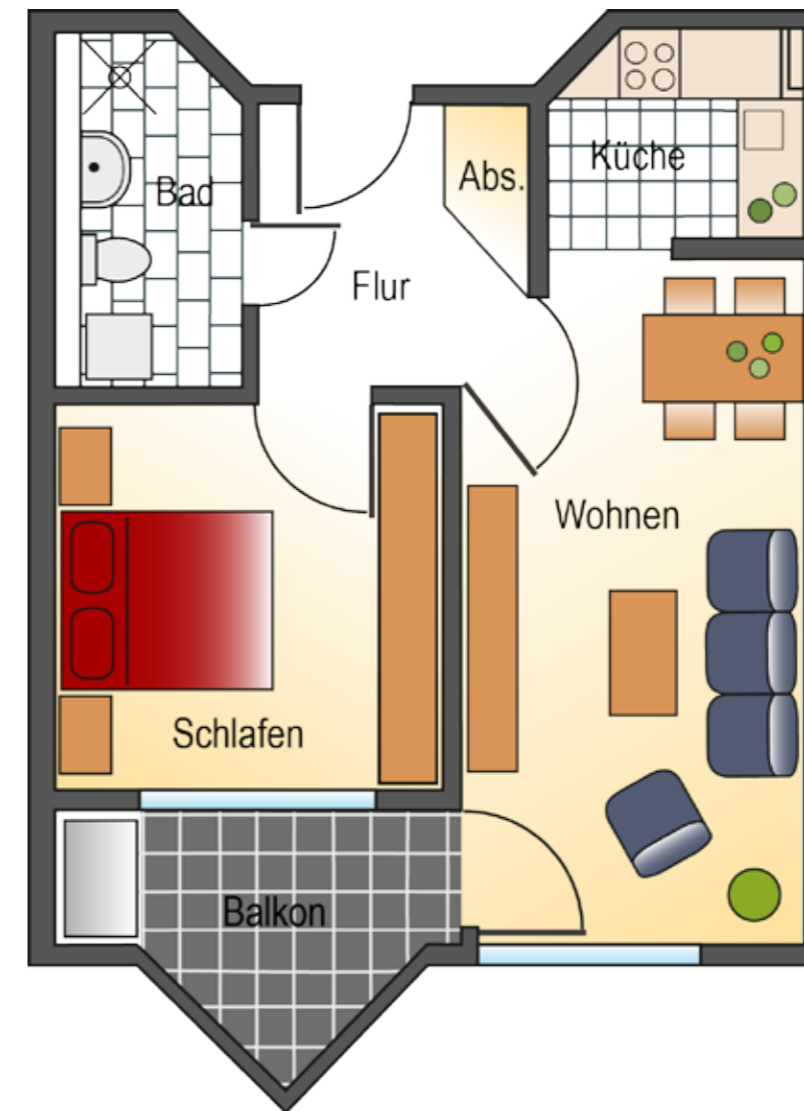
5 Etagen mit insgesamt 39 Wohnungen  
Wohnungsgrößen: 47 bis 57 Quadratmetern  
Für einen Großteil der Wohnungen ist ein Wohn-  
berechtigungsschein erforderlich.





**Wohnungstyp 1**  
ca. 45,7 qm

Küche, Wohnen/Essen,  
Schlafen, Bad, Flur,  
Balkon oder Terrasse,  
zzgl. Kellerraum

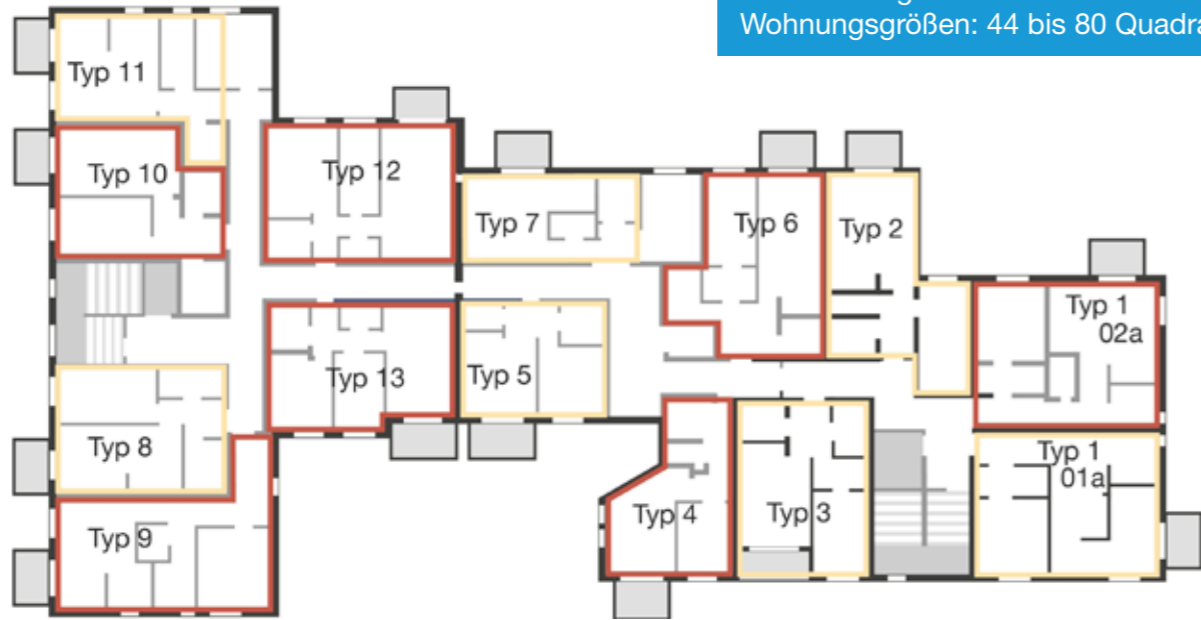


**Wohnungstyp 2**  
ca. 57,1 qm

Küche, Wohnen/Essen,  
Schlafen, Bad, Flur,  
Balkon oder Terrasse,  
zzgl. Kellerraum



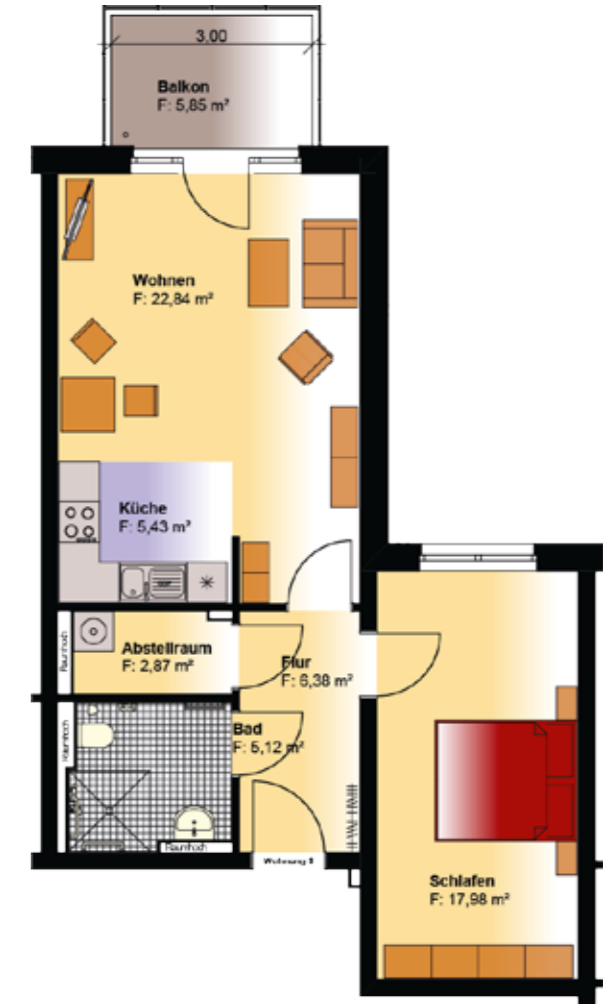
4 Etagen mit insgesamt 55 Wohnungen,  
davon sind 8 Wohnungen besonders  
behindertengerecht  
Wohnungsgrößen: 44 bis 80 Quadratmetern





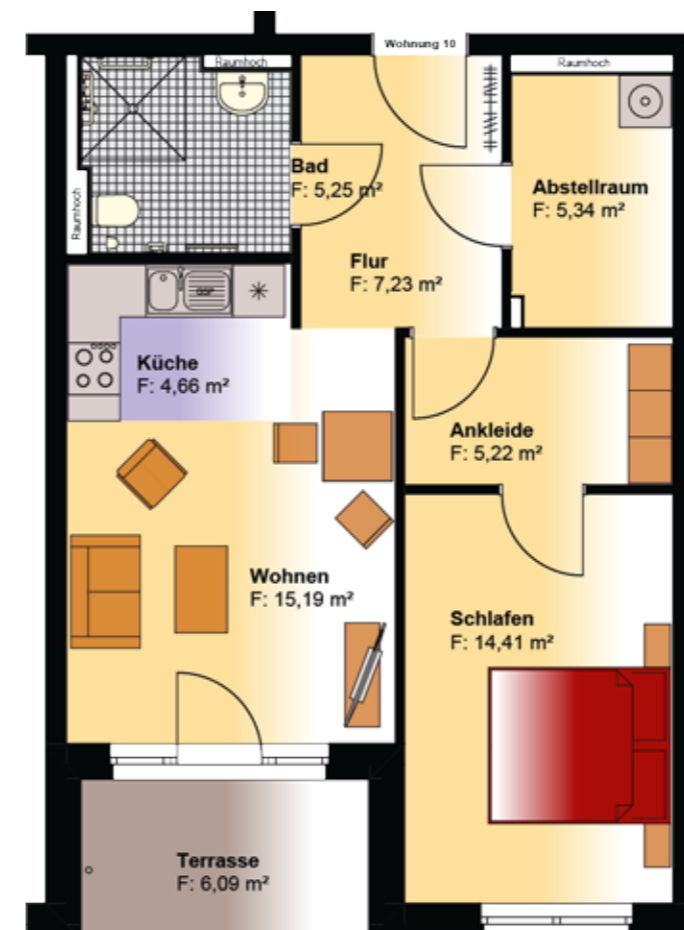
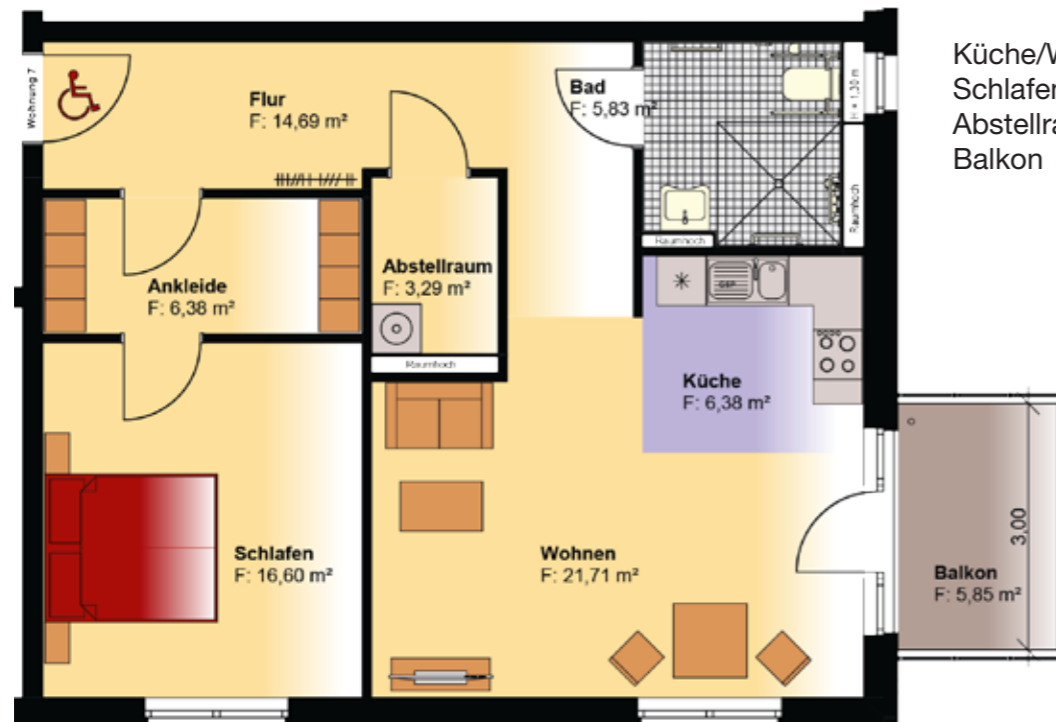
**Wohnungstyp 2**  
ca. 62,1 qm

Küche/Wohnen/Essen,  
Schlafen, Bad, Flur,  
Abstellraum, Balkon



**Wohnungstyp 1**  
ca. 76,3 qm

Küche/Wohnen/Essen,  
Schlafen, Bad, Flur,  
Abstellraum, Ankleide,  
Balkon

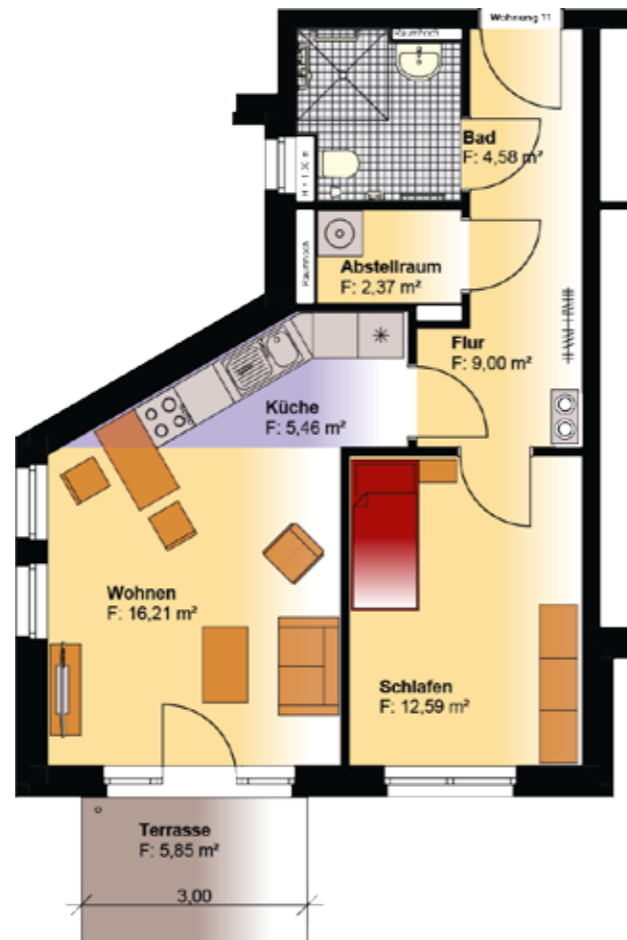


**Wohnungstyp 3**  
ca. 58,8 qm

Küche/Wohnen/Essen,  
Schlafen, Bad, Flur,  
Abstellraum, Ankleide,  
Terrasse

**Wohnungstyp 4**  
ca. 51,7 qm

Küche/Wohnen/Essen,  
Schlafen, Bad, Flur,  
Abstellraum, Terrasse



**Wohnungstyp 6**  
ca. 70,4 qm

Küche/Wohnen/Essen,  
Schlafen, Bad, Flur,  
Abstellraum, Ankleide,  
Balkon



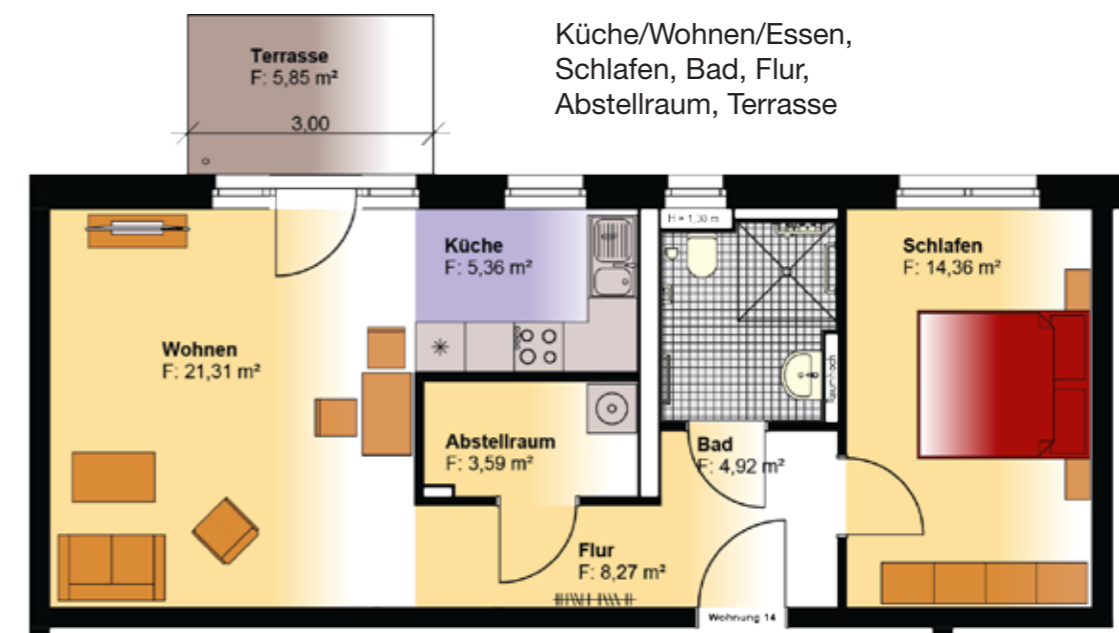
**Wohnungstyp 5**  
ca. 44,5 qm

Küche/Wohnen/Essen,  
Schlafen, Bad, Flur,  
Abstellraum, Terrasse



**Wohnungstyp 7**  
ca. 59,3 qm

Küche/Wohnen/Essen,  
Schlafen, Bad, Flur,  
Abstellraum, Terrasse



**Wohnungstyp 8**  
ca. 61,9 qm

Küche/Wohnen/Essen,  
Schlafen, Bad, Flur,  
Abstellraum, Terrasse



**Wohnungstyp 10**  
ca. 64,2 qm

Küche/Wohnen/Essen,  
Schlafen, Bad, Flur,  
Abstellraum, Terrasse



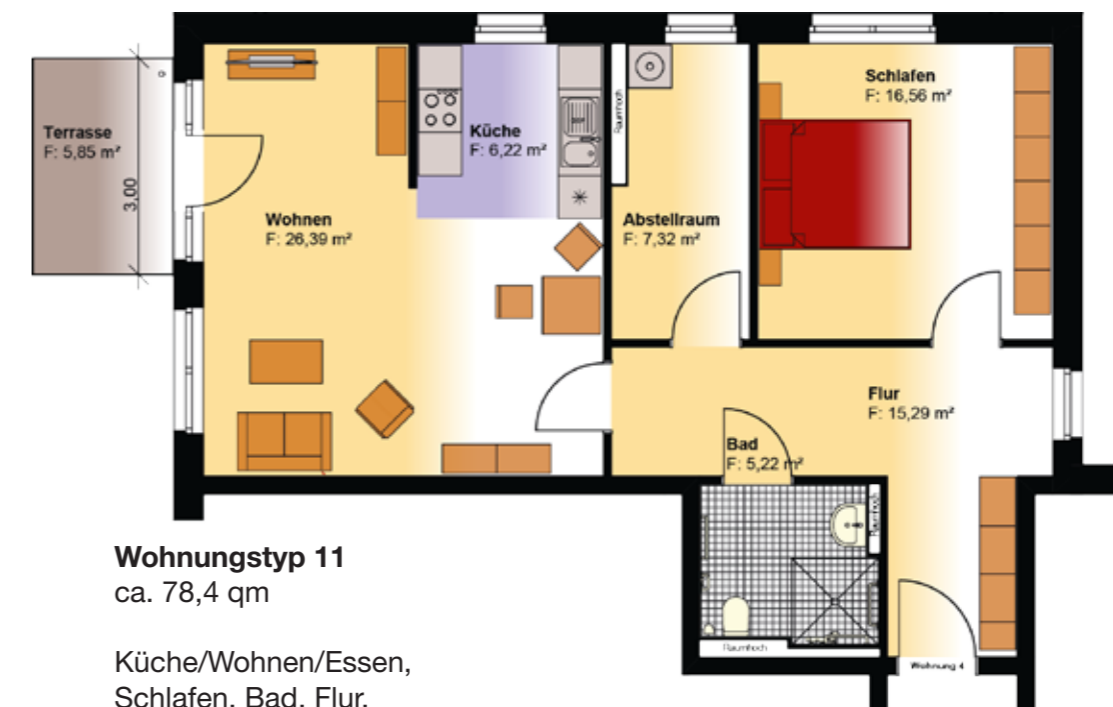
**Wohnungstyp 9**  
ca. 75,1 qm

Küche/Wohnen/Essen,  
Schlafen, Bad, Flur,  
Abstellraum, Terrasse



**Wohnungstyp 11**  
ca. 78,4 qm

Küche/Wohnen/Essen,  
Schlafen, Bad, Flur,  
Abstellraum, Terrasse





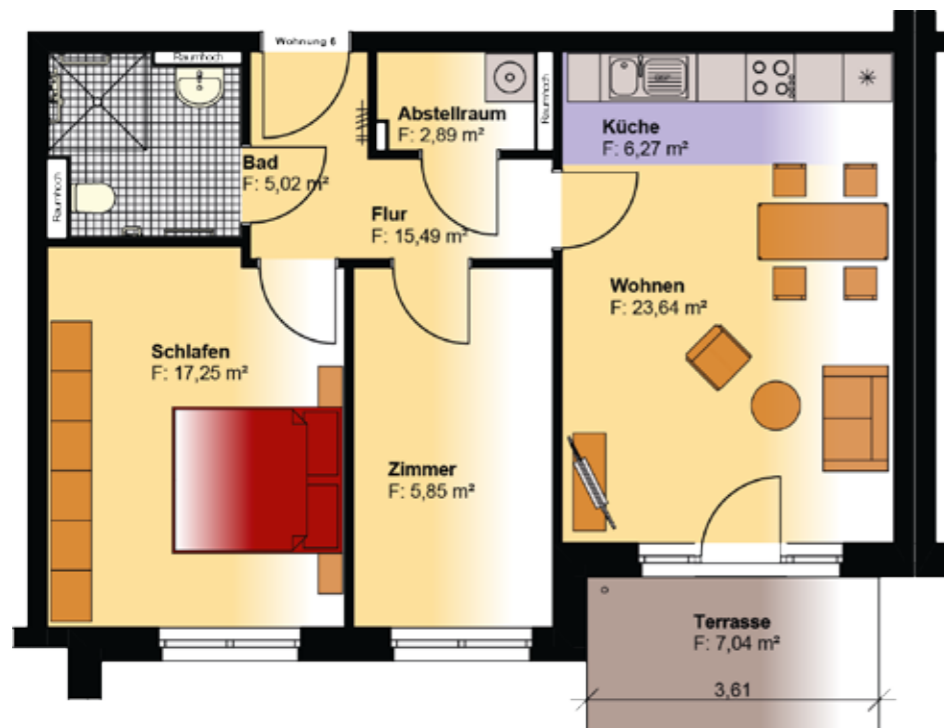
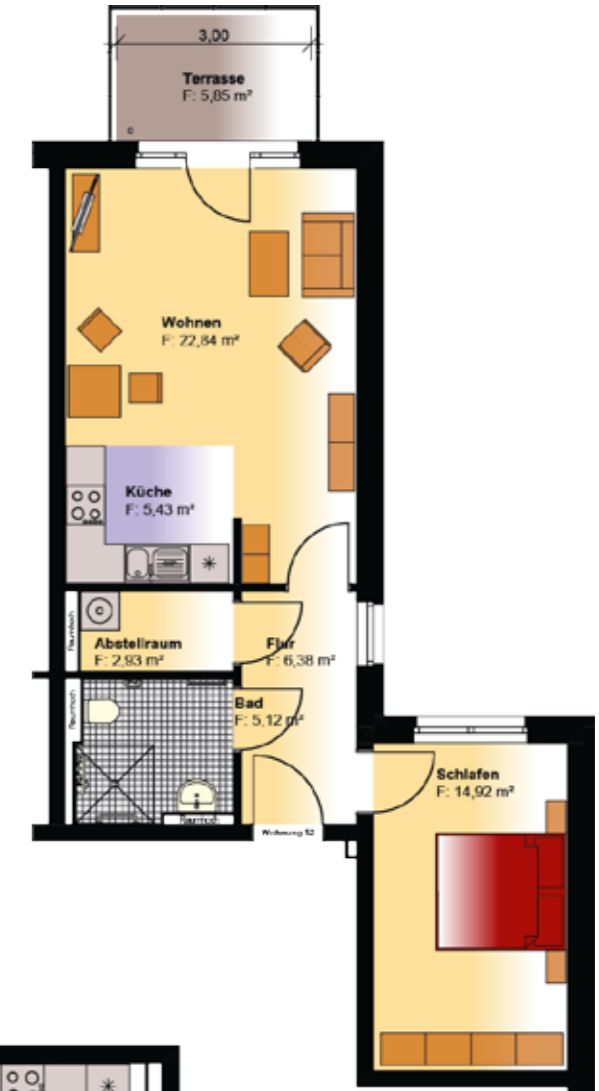
**Wohnungstyp 12**  
ca. 74,7 qm

Küche/Wohnen/Essen,  
Schlafen, Bad, Flur,  
1 Zimmer, Abstellraum,  
Terrasse



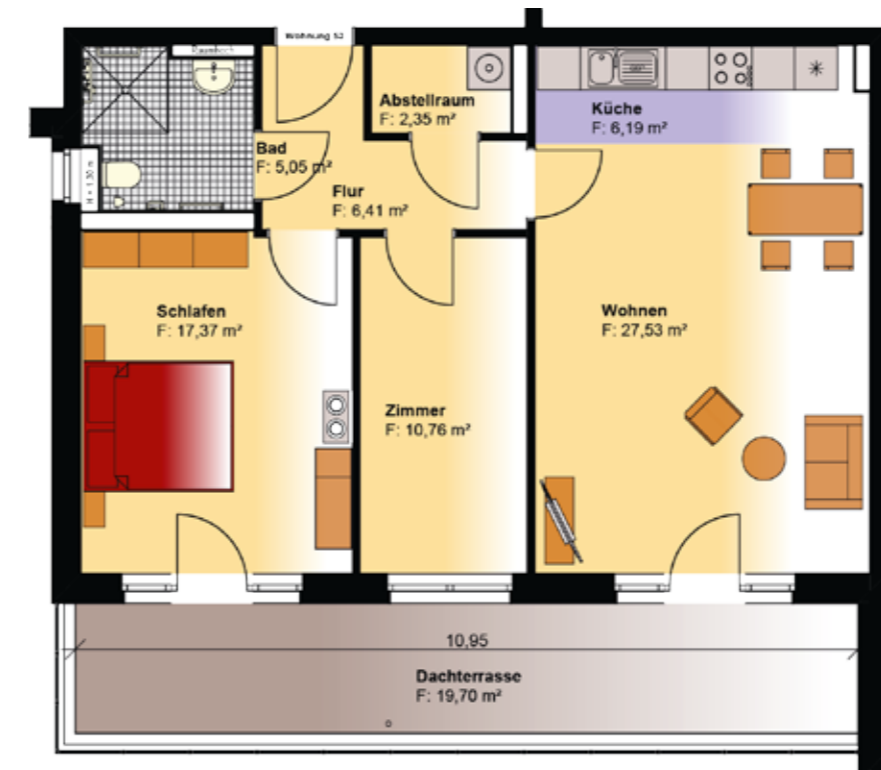
**Wohnungstyp 14**  
ca. 59,1 qm

Küche/Wohnen/Essen,  
Schlafen, Bad, Flur,  
Abstellraum, Terrasse



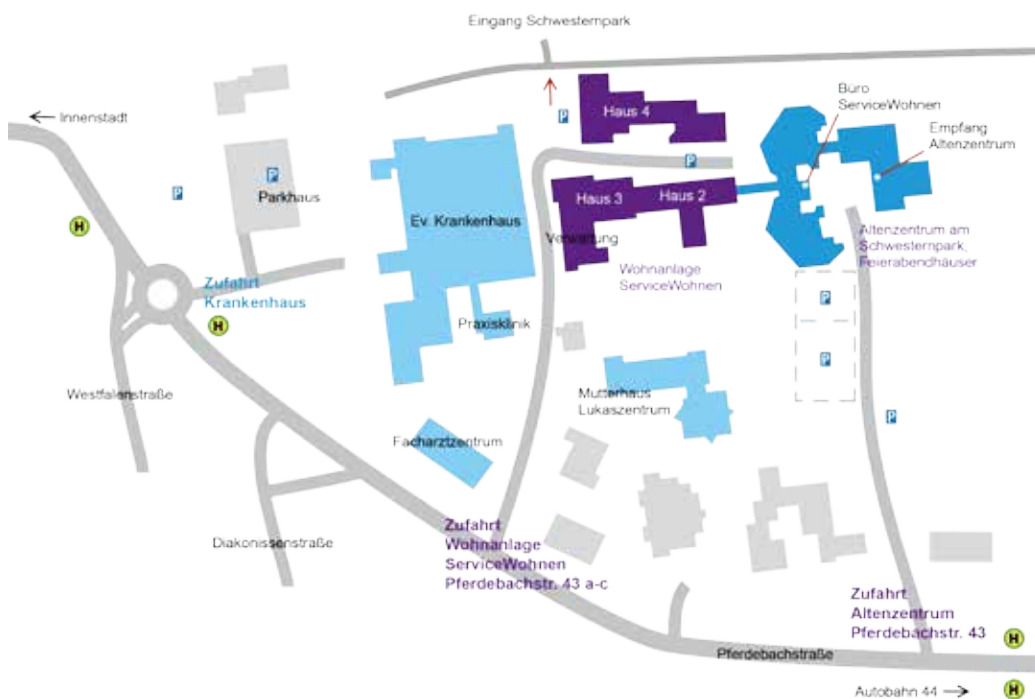
**Wohnungstyp 13**  
ca. 74,7 qm

Küche/Wohnen/Essen,  
Schlafen, Bad, Flur,  
1 Zimmer, Abstellraum,  
Terrasse



**Wohnungstyp 15**  
ca. 80,5 qm

Küche/Wohnen/Essen,  
Schlafen, Bad, Flur,  
1 Zimmer, Abstellraum,  
Terrasse



# Diakonie Ruhr

## Diakonie Ruhr gemeinnützige GmbH

Ev. Altenzentrum am Schwesternpark  
 Feierabendhäuser  
 Pferdebachstr. 43  
 58455 Witten  
 Telefon: 02302 589-5100  
 fah@diakonie-ruhr.de

ServiceWohnen  
 im Quartier Feierabendhäuser  
 Pferdebachstr. 43 a-c  
 Telefon: 02302 589-5133  
 fah.servicewohnen@diakonie-ruhr.de

[www.diakonie-ruhr.de](http://www.diakonie-ruhr.de)

## Ambulante Pflege

Telefon: 0234 922090

## Tagespflege

Telefon: 02302 589-5110

## Kurzzeitpflege

Telefon: 02302 589-5555

## Langzeitpflege

Telefon: 02302 589-5555